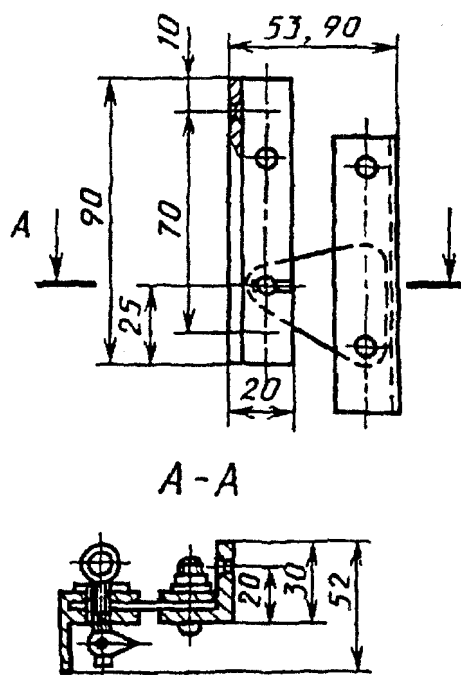


КОМПЛЕКТУЮЩИЕ ИЗДЕЛИЯ  
ДЛЯ ФРАМУЖНЫХ ПРИБОРОВ И ВРЕЗНЫХ ЗАВЕРТОК

Соединители для фрамуг с отдельными и  
отдельно-спаренными переплетами

Исполнение 1

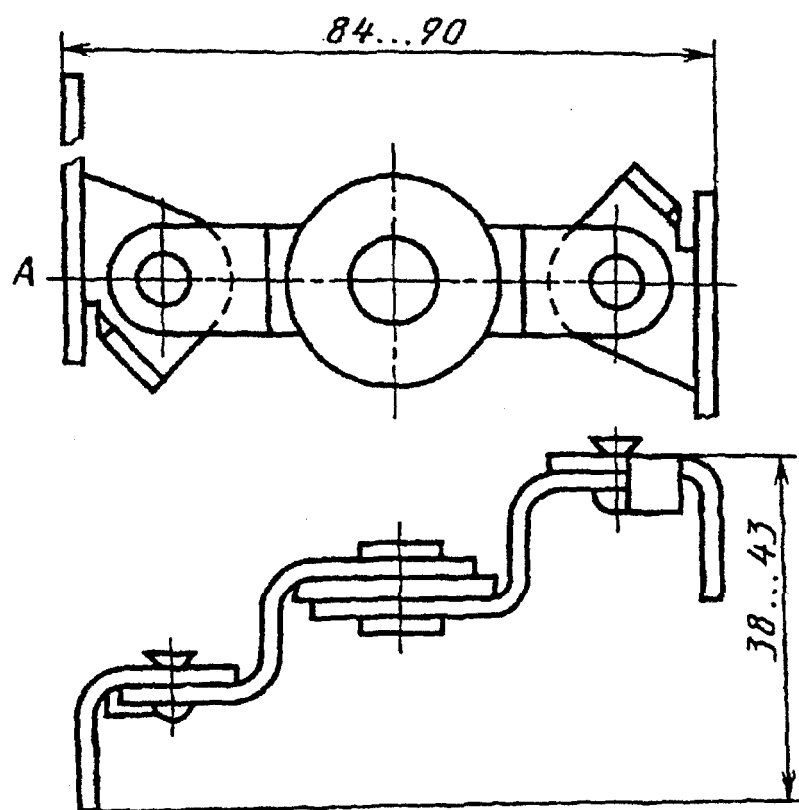


Черт. 1

Шурупы 1 - 4 x 30 или 3 - 4 x 30 по ГОСТ 1145-80 (4 шт.).

Примечание. Размеры 53 и 90 мм соответствуют расстоянию между переплетами фрамуг.

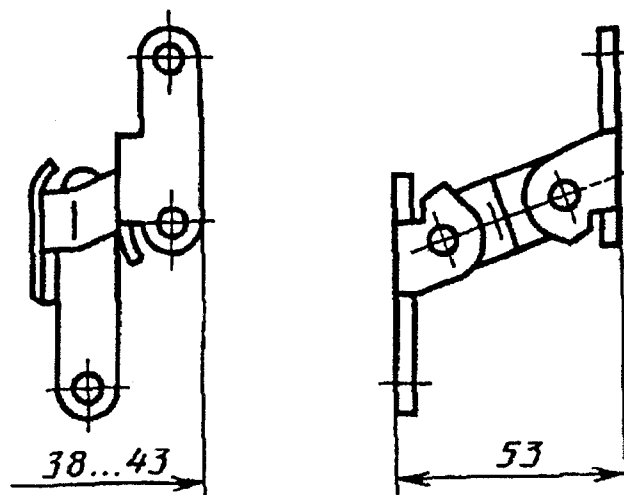
Исполнение 2



Черт. 2

Шурупы 1 - 4 x 30 или 3 - 4 x 30 по ГОСТ 1145-80 (4 шт.).

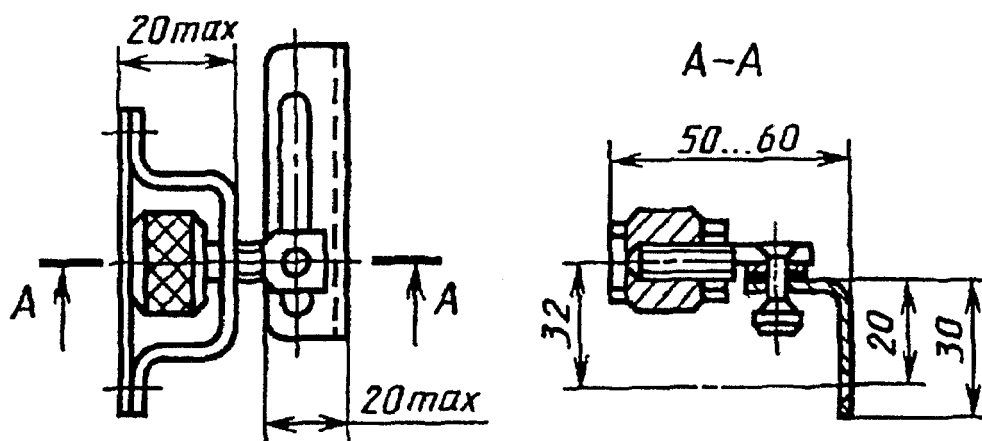
Исполнение 3



Черт. 3

Шурупы 1 - 4 x 30 или 3 - 4 x 30 по ГОСТ 1145-80 (4 шт.).

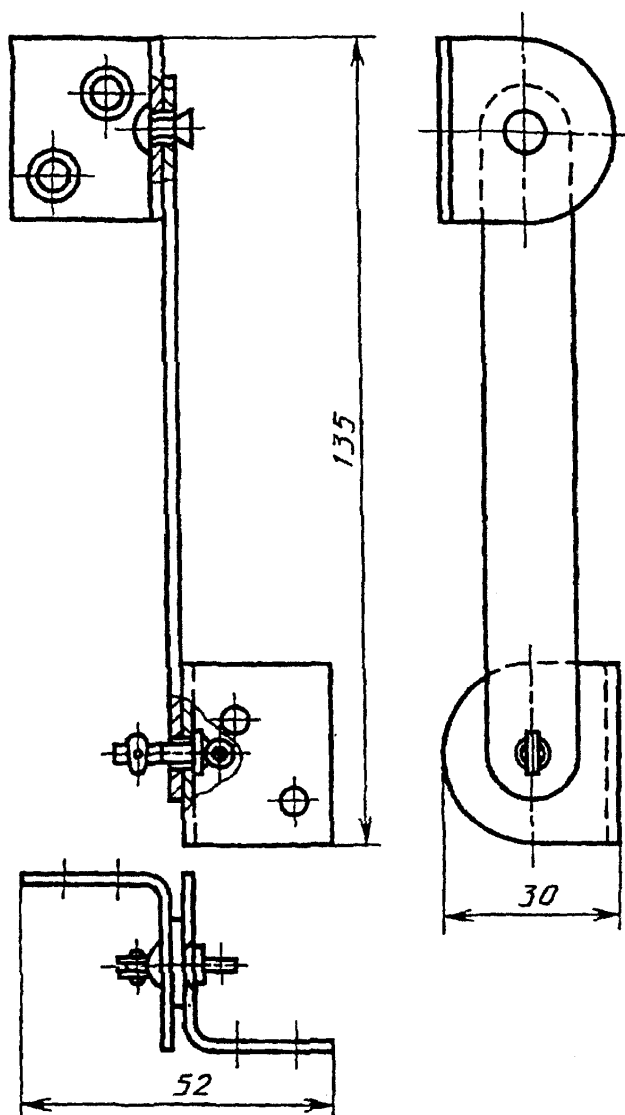
Исполнение 4



Черт. 4

Шурупы 1 - 4 x 30 или 3 - 4 x 30 по ГОСТ 1145-80 (4 шт.).

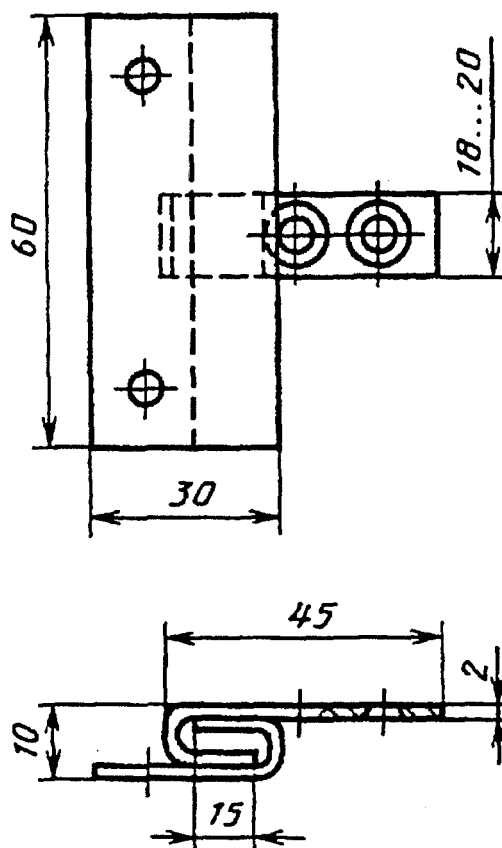
Исполнение 5



Черт. 5

Шурупы 1 - 4 x 30 или 3 - 4 x 30 по ГОСТ 1145-80 (4 шт.).

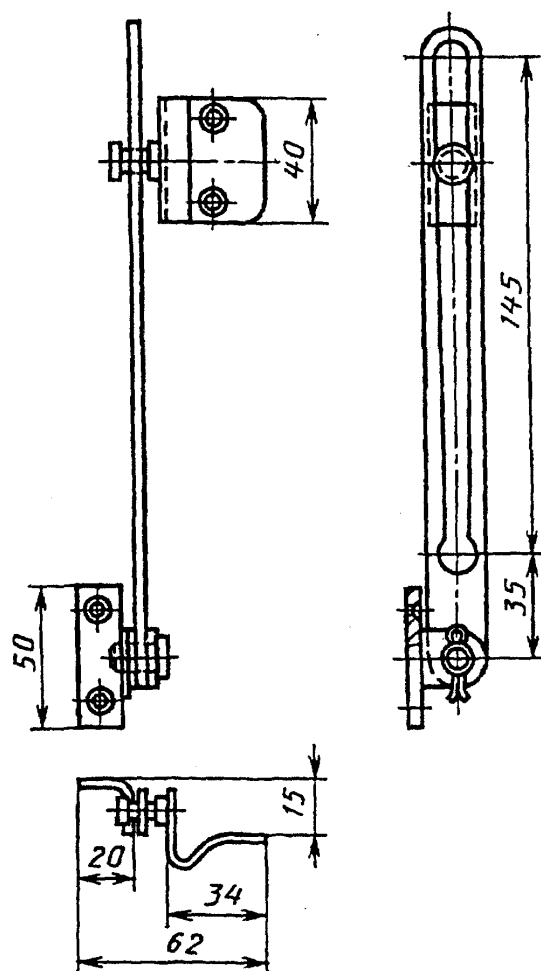
Соединитель для фрамуг с тройным остеклением



Черт. 6

Шурупы 1 - 4 x 30 или 3 - 4 x 30 (4 шт.) по ГОСТ 1145-80.

Ограничитель для фрамуг со спаренными переплетами и с тройным остеклением

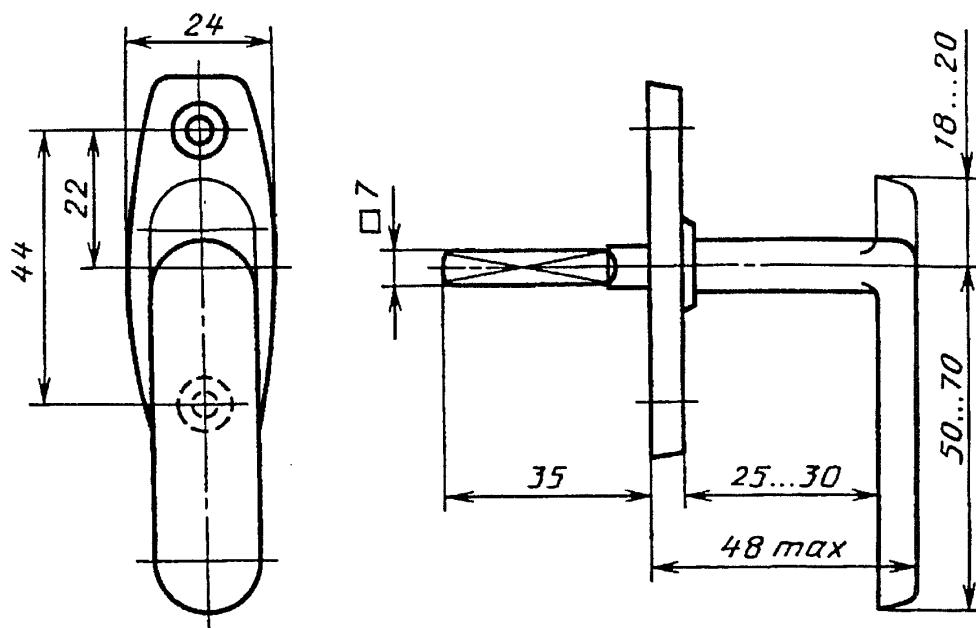


Черт. 7

Шурупы 1 - 4 x 30 или 3 - 4 x 30 по ГОСТ 1145-80 (4 шт.).

Ручки и накладки для врезных заверток

*Тип D1*

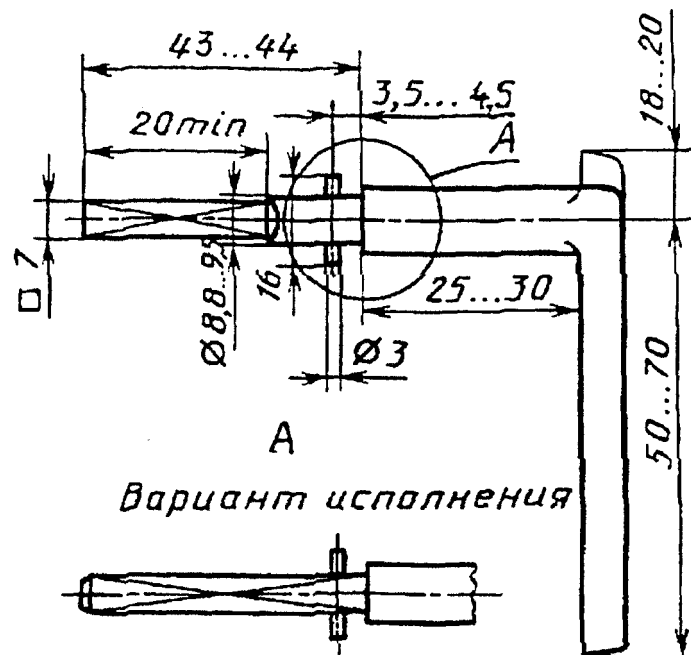


Черт. 8

Шурупы 1 - 4 x 25 или 3 - 4 x 25 по ГОСТ 1145-80 (2 шт.) для ручек, предназначенных для комплектования заверток типов P1, P2, P4.

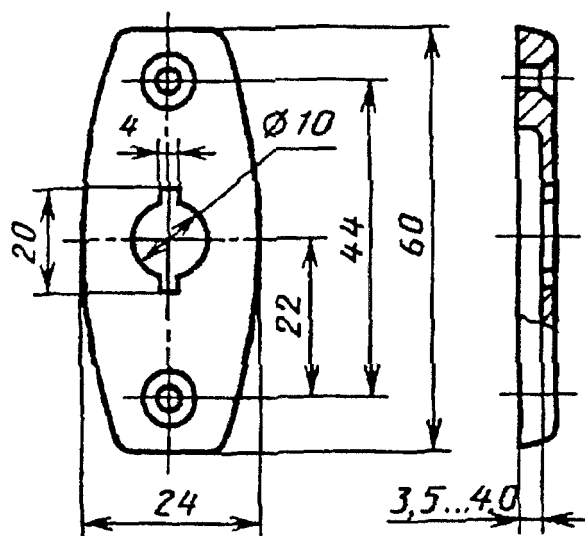
Винты ВМ4 - 6g x 35.36 по ГОСТ 17474-80 (2 шт.) для ручек, предназначенных для комплектования заверток типа ЗРЗ.

Тип P2



Черт. 9

Накладка для ручки типа P2



Черт. 10

Шурупы 1 - 4 x 25 или 3 - 4 x 25 по ГОСТ 1145-80 (2 шт.) для наклейки, предназначенной для комплектования заверток типов ЗР2, ЗР4.

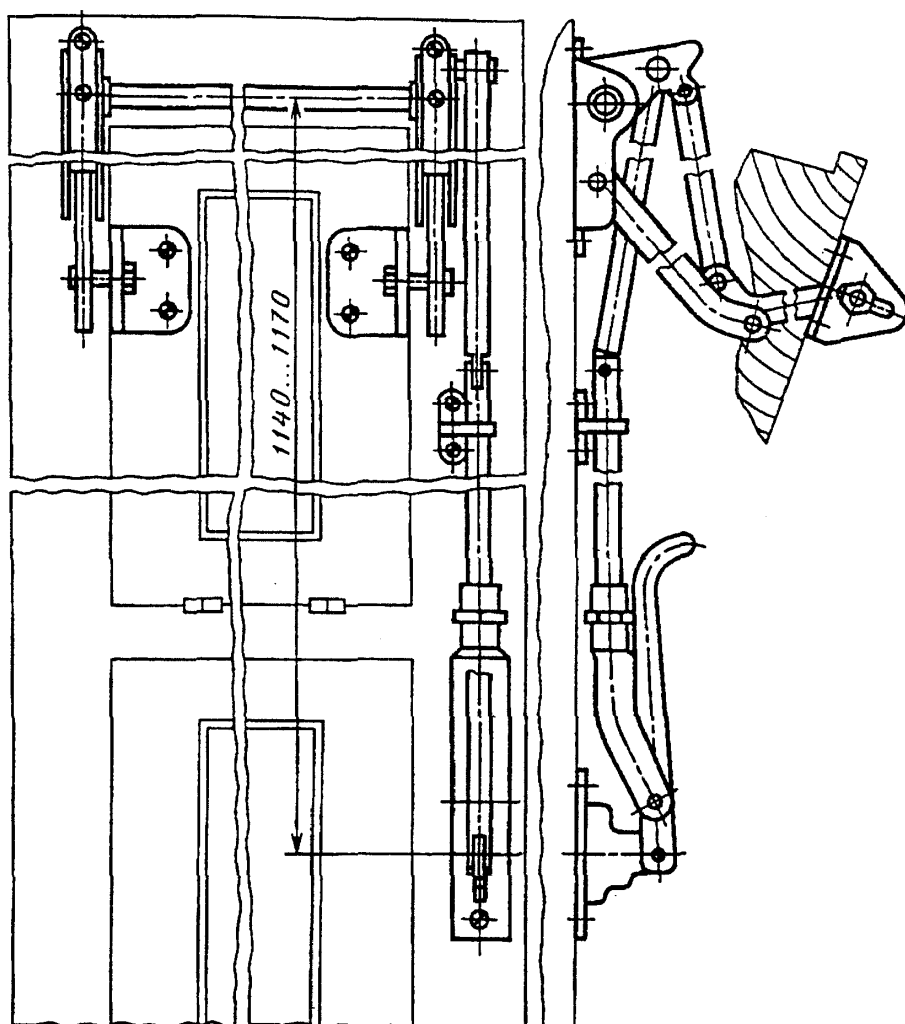
Винты ВМ4 - 6g x 35.36 по ГОСТ 17474-80 или ГОСТ 17475-80 (2 шт.) для наклейки, предназначенной для комплектования завертки типа ЗР3.

Примечание. При изготовлении наклейки из листовой стали толщина металла не должна быть менее 1 мм.

Приложение 2  
Рекомендуемое

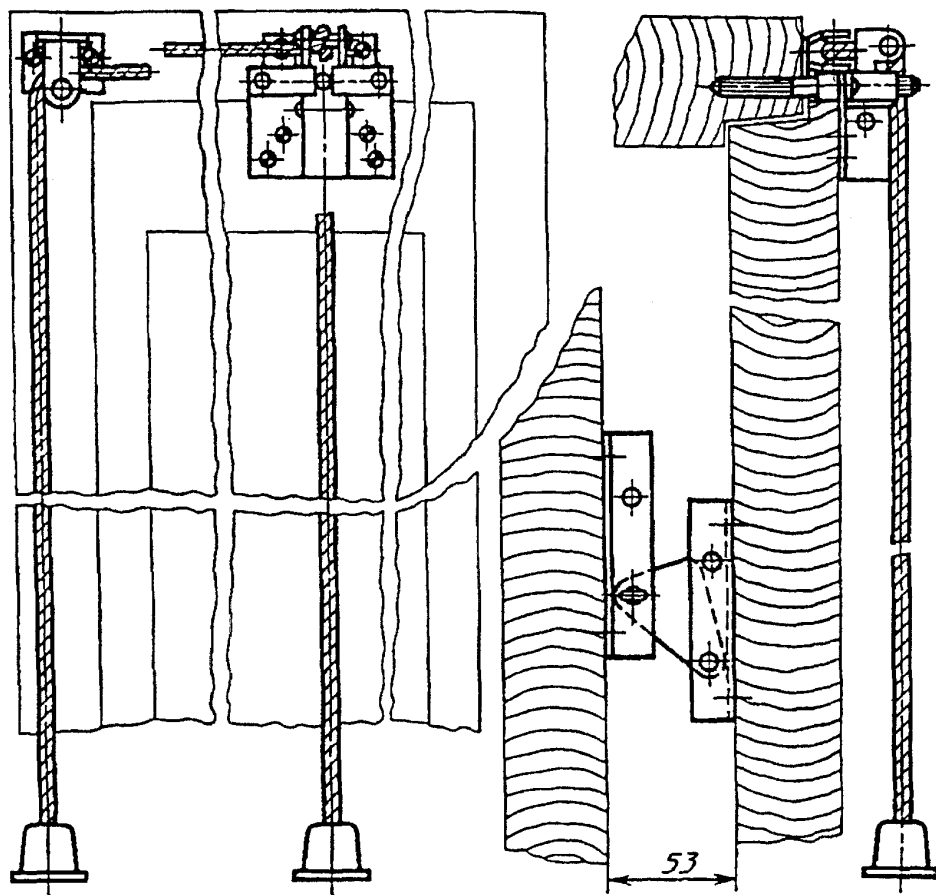
#### ПРИМЕРЫ УСТАНОВКИ ЗАПИРАЮЩИХ ИЗДЕЛИЙ

Прибор фрамужный типа ПФ1



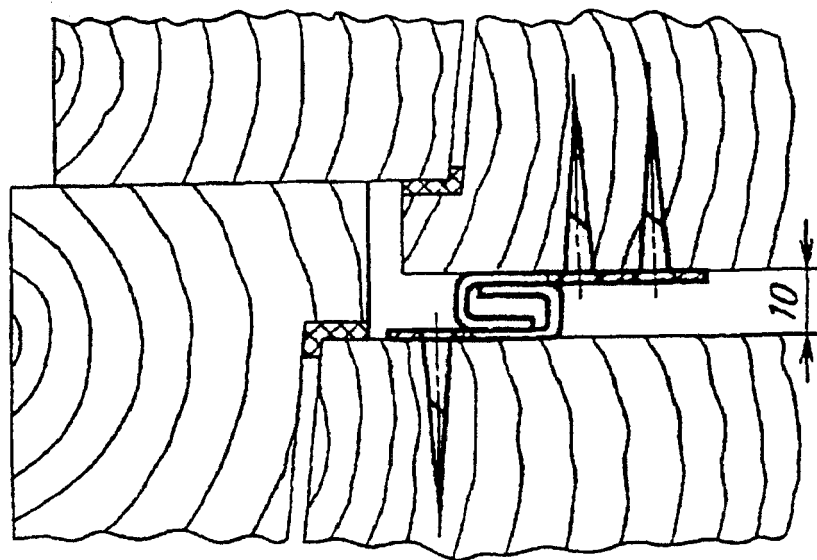
Черт. 1

Прибор фрамужный типа ПФ2



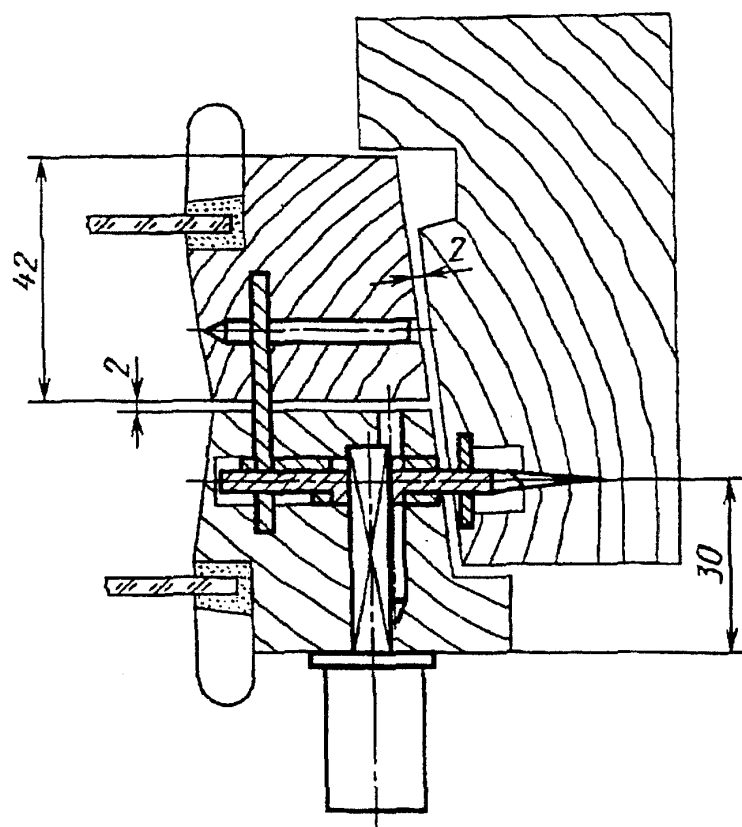
Черт. 2

Фрамужный соединитель типа СФ



Черт. 3

Завертка врезная типа ЗР1



Черт. 4